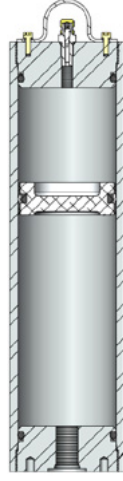


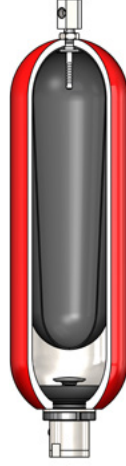
حويصله (كيس) ألمجمع

٣٠٠٠ إلى ١٠٠٠٠ أرطال على
البوصة المربعة
(اعلي تصميم للإصلاح المتاحة ل ٣٠٠٠ و
٦٠٠٠ أرطال على البوصة المربعة)



مكبس ألمجمع

٠.٢٥ لتر إلى ٦٠ جالون
٣٠٠٠ إلى ٢٠٠٠٠ أرطال
على البوصة المربعة



مجمع حاجز النقل

١ لتر إلى ١٥ جالون
٣٠٠٠ إلى ١٠٠٠٠ أرطال على
البوصة المربعة



أنبوب (زجاجة) غاز

١ لتر إلى ٤٠ جالون
٣٠٠٠ إلى ١٠٠٠٠
أرطال على البوصة
المربعة



أنبوب (زجاجة) غاز غير

٠.٩٤ لتر إلى ١٢٥ جالون
٣٠٠٠ إلى ٥٠٠٠ أرطال على البوصة
المربعة



غشاء مجمع غير قابل للإصلاح

١٠ إلى ١٧٠ بوصة مكعبة
حتى ٥٠٠٠ أرطال على البوصة المربعة

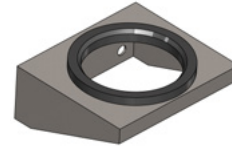


غشاء مجمع قابل للإصلاح

١٠ إلى ١٧٠ بوصة مكعبة
حتى ٥٠٠٠ أرطال على البوصة المربعة



طوق صاعد للمجمع



قاعدة المجمع



البراغي يو



طقم إصلاح حويصلة المجمع

٠.٥ لتر إلى ٤٠ جالون
٣٠٠٠ إلى ١٠٠٠٠ أرطال على البوصة
المربعة
(المكونات المختلفة متاحة)



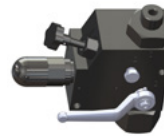
طقم تحديد سي اند جي للمجمع

٣٠٠٠ إلى ١٠٠٠٠ أرطال على البوصة المربعة



كتلة الأمان

حتى ٥٨٠٠ أرطال على البوصة المربعة

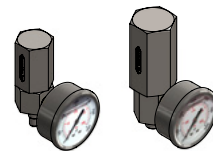


طقم أدوات المجمع



جهاز دعم غاز النيتروجين

١٠٠٠٠ إلى ٦٠٠٠
أرطال على البوصة المربعة



مراقب الضغط عالي النوعية

٣٠٠٠ و ٦٠٠٠ أرطال على
البوصة المربعة



خطاف رفع حويصلة المجمع

٣٠٠٠ و ٦٠٠٠ أرطال على
البوصة المربعة